



Alltid nära till distanser

1: Armerings Distanser

2: Kilar & Pallningsbrickor

3: Isoleringshållare

4: Najtråd, Märkning & Utsättning

5: Övrigt, Sälj & Leveransvillkor



Alltid nära till distanser

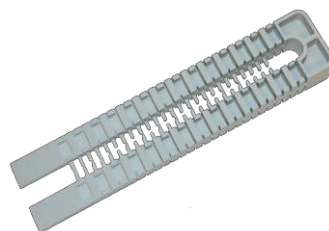
Snabba leveranser och hög kvalitet är ledorden för oss på Distex. Vi är specialiserade på att tillverka och leverera distanser och andra tillbehör för betong och byggindustrin. Alla våra produkter uppfyller **Basta** normerna.

# PRODUKTKATALOG

2017



**Markdistans Stapelbar**  
Användarvänlig och rationell



**Brytbar Kil**  
Flexibel och mångsidig



**Isolerskruv** Används vid pålade grunder snabbt och säkert



Distex Byggsystem AB är ett Kristianstad baserat företag som producerar och säljer byggprodukter, vårt huvud område är plast baserade produkter då vi har ett systerbolag vilka vi tillsammans med utvecklar produkter och lösningar, Vi jobbar ständigt med ett stort fokus på smartare lösningar både vad gäller handhavande och inte minst lager och logistikmässigt, rätt produkt till rättpris levererad på rätt plats i rätt tid. Distex Byggsystem AB ingår i koncernen Estrids AB.

Ett exempel på en av våra smarta armerings distanser är MDK där vi minskat den effektiva frakt volymen i förhållande till traditionella förpackningar med ca 60%, sen att ett enkelt handhavande för slutkunden sparar ca 50% i arbetstid gör inte saken sämre.

Vi är ett försäljningsbolag inom området plastdetaljer med inriktning mot byggindustrin, Tillverkningen av plastdetaljerna utförs i vårt systerbolag Mouldex AB. Koncernen har en omsättning på ca 100 milj kronor. Distex byggsystem startade 2010 i blygsam skala, verksamheten tog fart under 2011 och har haft en stadig tillväxt sedan dess, Distex styrka ligger i att vi har en mycket solid och långsiktig ägare samt att vi har ett systerbolag som producerar våra produkter vilket ger oss en unik möjlighet att leverera de produkter som kunden har behov av, vidare så är vår logistik en enormt viktig faktor, vi kan i de långt flesta fallen leverera varorna på 1-2 arbetsdagar vilket säkerställer att kunden har rätt produkt på rätt plats i rätt tid. Vi levererar i dagsläget distanser till flera av de ledande bolagen inom både bygg, prefabindustrin och byggmaterial handeln.

**BESÖKSADRESS:**

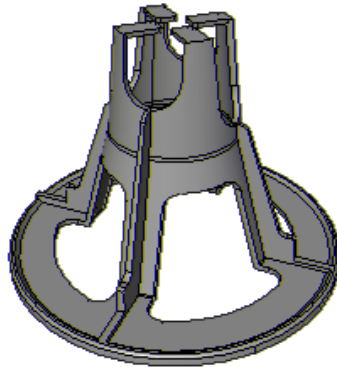
Estridsväg 17

291 65 KRISTIANSTAD

Tel: 044-24 64 25



# MARKDISTANS PROFFS



**Kraftig markdistans för järn med diametern upp till 16 mm och täcksikt från 15 till 120 mm.**

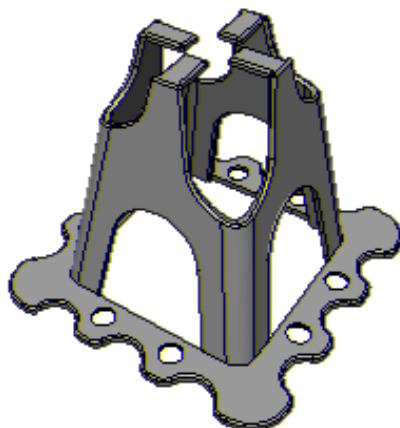
Utmärkt betongomslutning.

Utformning ger bra stöd och tål kraftig belastning.

Två täcksiktshöjder per distans.

Artikelnummer	Täcksikt (mm)	Färg	Förpackning
MDP 1520	15 och 20	Svart	350
MDP 2530	25 och 30	Svart	300
MDP 4050	40 och 50	Svart	250
MDP 5060	50 och 60	Svart	200
MDP 7080	70 och 80	Svart	100
MDP 90100	90 och 100	Svart	100
MDP 110120	110 och 120	Svart	150

# MARKDISTANS STAPELBAR



**Smidig markdistans för järn med diametern upp till 12 mm och täcksikt från 40 till 50 mm.**

Utmärkt betongomslutning med ursparningar.

Utformning ger bra stöd och tål kraftig belastning.

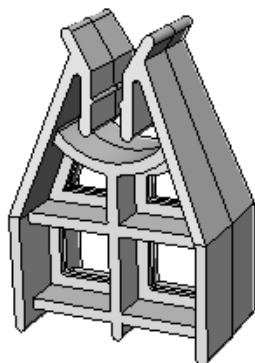
Två täcksiktshöjder för distansen.

Bottenplattans diameter 90 mm.

Artikelnummer	Täcksikt (mm)	Färg	Förpackning
MDK 4050	40 och 50	Svart	360
MDK 4050 SB	40 och 50	Svart	20x20



# UNIVERSAL DISTANS



**Utmärk betongomslutning med ursparningar.**

Lätt att montera järn med vingutformning på distans.

Lämpar sig bäst för armeringsjärn upp till 12 mm.

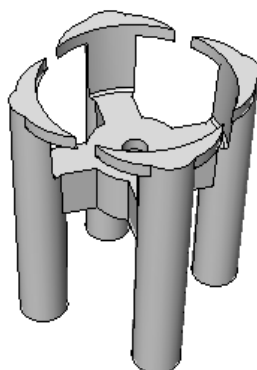
Med liten anläggningsyta mot formen.

En täckskikthöjd per distans.

Betong grå färg.

Artikelnummer	Täckskikt	Förpackning
UD 15	15	1750
UD 20	20	1250
UD 25	25	1000
UD 30	30	800
UD 35	35	600

# ORIGINAL KLOSS



**Klossen är en beprövad och välkänd modell för vägg och valvarmering. Spikbar i centrumhålet. Klossen används för järn med diameter 6-16 mm**

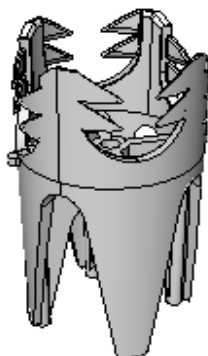
Bra betongomslutning.

Betong grå färg och kallas även för **OK** kloss.

*# Beställningsvara. Leveranstid ca: 10 arb. dagar*

Artikelnummer	Täckskikt (mm)	Förpackning
OK 15	15	# 1250
OK 20	20	# 1000
OK 25	25	# 750
OK 30	30	1000
OK 35	35	# 1000
OK 40	40	# 900
OK 45	45	# 800

# VALVDISTANS



**En mycket stabil och användbar distans som klarar högt ställda krav, både på byggarbetsplatser och element fabriker.**

Med liten anläggningsyta mot formen.

Mycket god betongomslutning.

Två täckskikthöjder per distans.

Spikbar

Betong grå färg

Artikelnummer	Täckskikt (mm)	Förpackning
VD 1520	15 och 20	1000
VD 2025	20 och 25	900
VD 3035	30 och 35	700
VD 4045	40 och 45	550
VD 5055	50 och 55	500
VD 6065	60 och 65	400



# ÖAD



## Anpassad distans till överkantsarmering.

Kan ställas grensle över underkantsarmeringen.

Runda fötter ger liten anläggningsyta mot formen.

Mycket bra betongomslutning.

Artikelnummer	Täckskikt (mm)	Förpackning
ÖAD 50/60	50-60	600
ÖAD 90/100	90-100	240
ÖAD 110/120	110-120	240

# DISTANSLINJALER

## Mark

Artikelnummer	Täckskikt (mm)	Längd meter	Antal/ Bunt	Antal/ Pall
DLM 20/2	20	2,0	50	2400
DLM 25/2	25	2,0	50	2100
DLM 30/2	30	2,0	50	2100
DLM 35/2	35	2,0	30	1440
DLM 40/2	40	2,0	30	1200
DLM 50/2	50	2,0	30	720

## Valv

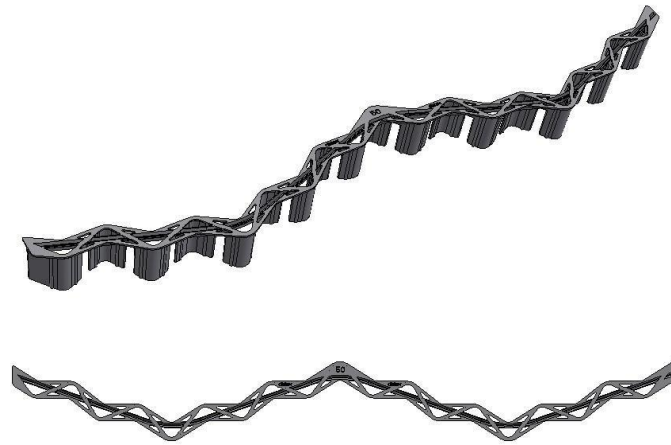
Artikelnummer	Täckskikt (mm)	Längd Meter	Antal/ Bunt	Antal/ pall
DLV 15/2	15	2,0	50	3600
DLV 20/2	20	2,0	50	3000
DLV 25/2	25	2,0	50	2800
DLV 30/2	30	2,0	50	2100
DLV 35/2	35	2,0	30	1350
DLV 40/2	40	2,0	30	1200
DLV 50/2	50	2,0	30	900



Distanslinjal Mark

Distanslinjal Valv

# DISTANSLIST SNOKEN



**Mycket stabil distanslist. Vågformen gör att betongytan inte avskärs linjärt samt att distanslisten blir väldigt tippstabil.**

Används på både hårda och mjuka underlag.

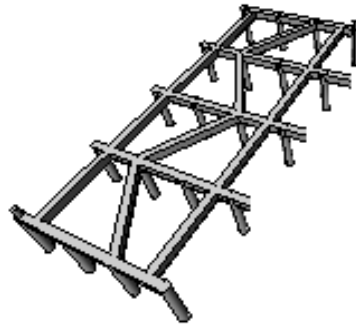
Levereras på pall. Längd 770 mm.

Färg: Grå

*# Beställningsvara. Leveranstid ca: 10 arb. dagar*

Artikelnummer	Täckskikt	Förpackning
DLS 15	15 mm	4800 st/pall
DLS 20	20 mm	3600 st/pall
DLS 25	25 mm	2880 st/pall
DLS 30	30 mm	2880 st/pall
DLS 35	35 mm	# 2400 st/pall
DLS 40	40 mm	# 2880 st/pall
DLS 50	50 mm	1200 st/pall

# DISTANSNÄT ENKEL FÖRSTÄRKT



## Distansen, i första hand för lättarmering.

Distansen är 100 x 200 mm.

Läggs i formen innan armeringen placeras ut.

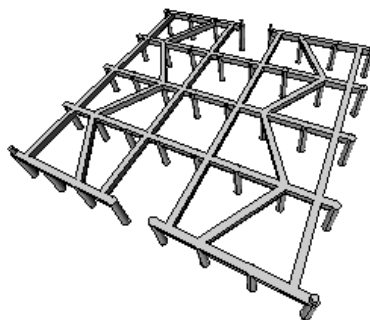
Bra betongomslutning.

Blir osynlig i den färdiga ytan.

*# Beställningsvara. Leveranstid ca: 10 arb. dagar*

Artikelnummer	Täckskikt (mm)	Färg	Förpackning
DNE 10	10	Grå	# 8000 st/pall
DNE 15	15	Grå	# 8000 st/pall
DNE 20	20	Grå	# 8000 st/pall
DNE 25	25	Grå	# 8000 st/pall
DNE 30	30	Grå	# 8000 st/pall
DNE 35	35	Grå	# 8000 st/pall
DNE 40	40	Grå	# 8000 st/pall
DNE 45	45	Grå	# 8000 st/pall
DNE 50	50	Grå	# 8000 st/pall

# DISTANSNÄT DUBBEL FÖRSTÄRKT



**Distansen, i första hand för lätt nätarmering.**

Distansen är 200 x 200 mm

Läggs i formen innan armeringen placeras ut.

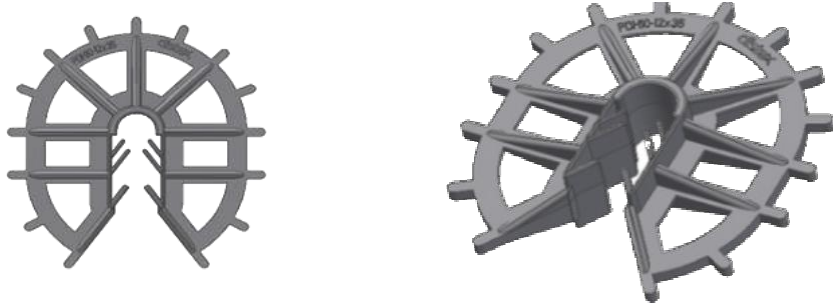
Bra betongomslutning

Blir osynlig i den färdiga ytan.

*# Beställningsvara. Leveranstid ca: 10 arb. dagar*

Artikelnummer	Täckskikt (mm)	Förpackning
DND 10	10	# 4000
DND 15	15	# 4000
DND 20	20	4000
DND 25	25	4000
DND 30	30	4000
DND 35	35	# 4000
DND 40	40	# 4000
DND 45	45	# 4000
DND 50	50	# 4000

# DISTANSHJUL DUBBEL



## Distanshjul för dubbelarmering.

Distansen är 100 x 200 mm.

Levereras i bulkförpackning (Oktabin) eller i kartong.

Artikelnummer	Förpackning
DHD 10-12/30	Wellbox 5000
DHD 10-12/35	Wellbox 5000
DHD 14-16/30	Wellbox 5000
DHD 16-20/30	Wellbox 5000
DHD 16-20/35	Wellbox 4000
DHD 16-20/50	Krt 200st





# ÄNDDISTANS DUBBEL

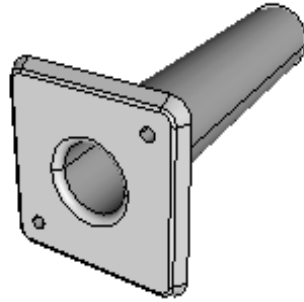


**Änndistans för dubbla armeringsjärn. Används t.ex. till pålar.**

Levereras i bulkförpackning (Oktabin) eller i kartong.

Artikelnummer	Täckskikt (mm)	Förpackning
PDE 16/16/25	25	1000

# DUBBURSPARNING



**För armering mellan olika sektioner.**

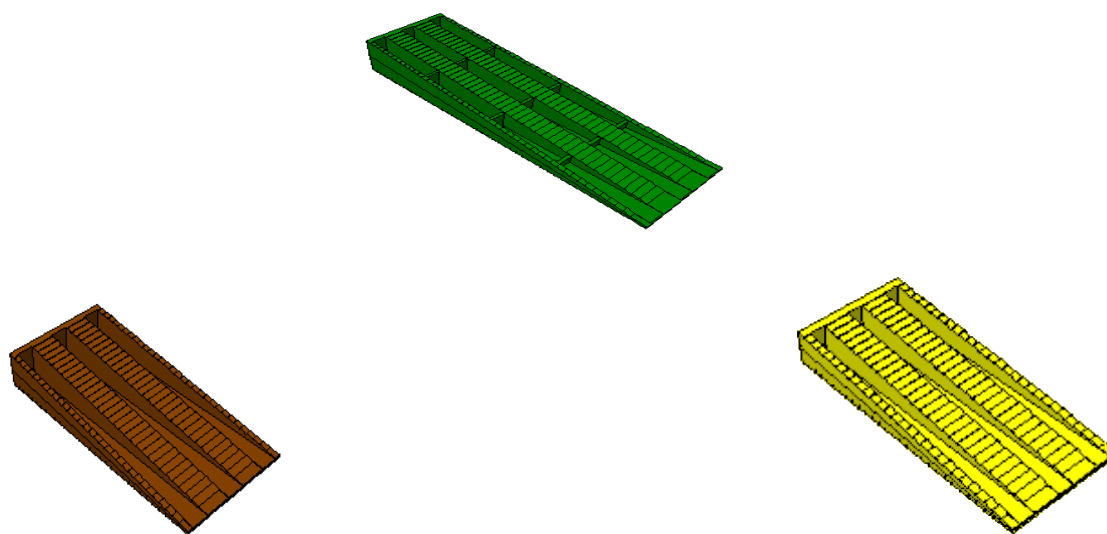
Dubbvästet fäst i formsidan och bildar en ursparning för styrdubb i den färdiga betongkonstruktionen.

DF: fästplattan integrerad i dubben.

DFD: dubb och bottenplatta delbar.

Artikelnummer	Hål diameter (mm)	Förpackning
DF 16	16	250
DF 20	20	250
DFD16K	16	100
DFD16S	16	100
DFD20K	20	100
DFD20S	20	100

# KIL



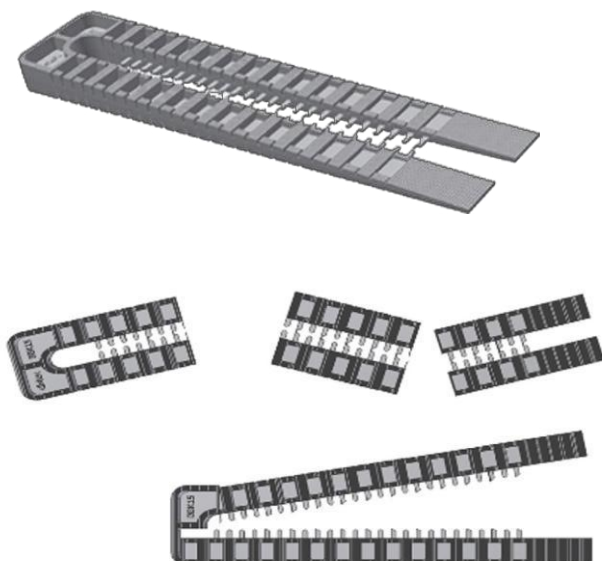
## Uppregling av golv, fönster och dörrmontage underlättas med våra kilar.

Kilarna är försedda med hakar som gör att de kan skjutas in i varandra utan att glida isär.

Artikelnummer	B x L x H i (mm)	Färg	Förpackning
Kil 10	30 x 70 x 10	Grön	1000
Kil 15	40 x 85 x 15	Brun	500
Kil 25	45 x 140 x 25	Gul	250
Kil 10 SB	30 x 70 x 10	Grön	*16x60
Kil 15 SB	40 x 85 x 15	Brun	*24x20
Kil 25 SB	45 x 140 x 25	Gul	*8x12

\*Antal kilar/påse – Antal påsar/kartong

# BRYTBAR KIL



**Flexibel och mångsidig kil som är delbar till mindre kilar och brytbar var 5:e mm.**

Ursparningen i mittdelen gör det enkelt att gränsla en skruv eller ett spik.

Artikelnummer	(mm)	Förpackning
BBK 15	42 x 200 x 15	150
BBK15SB	42 x 200 x 15	*12x12

\*Antal kilar/påse – Antal påsar/kartong

# SORTIMENTSBLÅDA KILAR

Sortimentsmix med kilar innehåller ca 175st kilar



Artikelnummer	Antal Kilar/box	Gul 25 mm	Brun 15 mm	Grön 10 mm	BBK 15 mm
KILMIX	ca 175st	ca 50st	ca 50st	ca 60st	ca 15st

# PALLNINGSBRICKA



**För inpassning av olika betongelement och även fönster, trappor, balkar och träreglar.**

Brickorna kan staplas och haka i varandra med piggas, som passar i motsvarande hål.

Måtten är 50 x 80 mm.

Olika färger för olika tjocklekar förenklar identifiering.

**OBS! ej avsedd för permanent pallning av betongelement.**

Artikelnummer	B x L x H (mm)	Färg	Förpackning
PBJ 2	50 x 80 x 2	Blå	1200
PBJ 5	50 x 80 x 5	Grön	500
PBJ 10	50 x 80 x 10	Svart	300
PBJ 2SB	50 x 80 x 2	Blå	* 24x50
PBJ 5SB	50 x 80 x 5	Grön	* 8x60
PBJ 10SB	50 x 80 x 10	Svart	* 8x35

\*Antal kilar/påse – Antal påsar/kartong



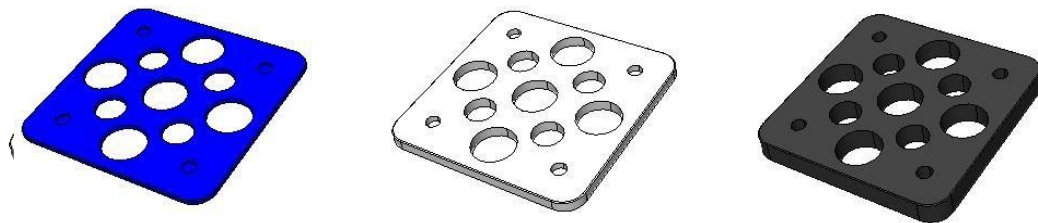
# SORTIMENTSLÅDA PALLNINGSBRICKOR

Sortimentslåda med pallningsbrickor



Artikelnummer	Antal brickor/box	Svarta 10 mm	Grön 5 mm	Blå 2 mm
BRICKMIX	ca 320	ca 70st	ca 90st	ca 70st

# PALLNINGSBRICKA ELEMENT



**En större modell av pallningsbricka för pallning och justering av tunga betongelement.**

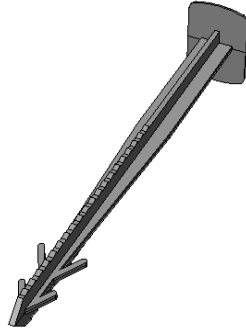
Brickornas dimension är 100 x 100 mm med tjocklekarna 2, 5 och 10 mm.

Olika färger för olika tjocklekar.

***OBS! ej avsedd för permanent pallning av betongelement.***

Artikelnummer	B x L x H (mm)	Fär	Förpackning
PBE 2	100 x 100 x 2	Blå	600
PBE 5	100 x 100 x 5	Vit	300
PBE 10	100 x 100 x 10	Svart	200

# ISOLERSPIK



## Fäster isolerskivor mot varandra.

Isolerspiken fäster isoleringen mot färsk betong.

Trycks lätt i för hand med stort huvud.

Isolerstiftring passar om ni önskar större

anläggning mot isoleringen..

Ny utformning för att säkra isolering vid blåst.

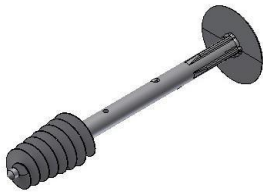
Kallas även för gran eller hulling.

Artikelnummer	Längd (mm)	Förpackning
ISP 50	50	2000
ISP 70	70	1500
ISP100	100	750
ISP 125	125	700
ISP 150	150	500
ISP 180	180	250
ISP 180SB	180	* 48x8
ISP 200	200	200
ISP 250	250	250

\*Antal kilar/påse – Antal påsar/kartong

# ISOLERSKRUV

ISK 190



ISK 240



ISK 290



**Används i huvudsak vid pålad grund.**

Skruvas fast i isoleringen med en skruvdragare.

Används även för att förankra isoleringen mot betongplattans undersida.

Lämna 2-3 cm mellan skruvhuvudet och isoleringen, för bästa betongomslutningen.

För bättre ergonomi använd Distex långbits som är framtaget för en maximal ergonomi och effektivitet.

Artikelnummer	Längd (mm)	Förpackning
ISK 190	190	150
ISK 240	240	125
ISK 290	290	100
Långbits	900	1

# ISOLERKLAMMER

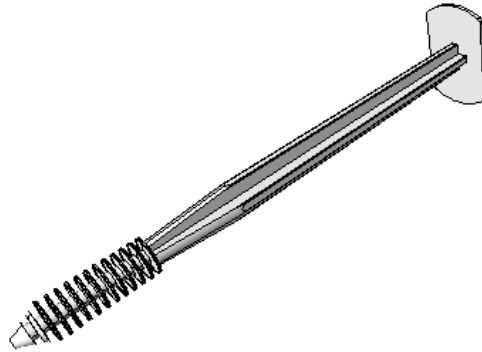


**Isolerklammer används för att förhindra att cellplast skivorna glider ifrån varandra vid isolering på mark i t.ex. husgrunder.**

Handhavande: Lägg klammern över cellplast skarven mellan två skivor och trampa ner klammerns hullingar i cellplasten.

Artikelnummer	Längd (mm)	Förpackning
IKL	200	150

# ISOLERSTIFT



**Fäster isoleringen mot härdad betong.**

Förborra med 8 mm borr till ca 40-50 mm djup.

Rengör hålet efter borring och slå i stiftet.

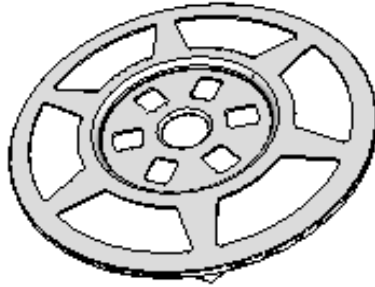
Önskas större anläggningsyta mot isoleringen,

används isolerstiftring IRI.

Artikelnummer	Längd (mm)	Förpackning
IST 70	70	600
IST 80	80	500
IST 110	110	500
IST 140	140	600
IST 170	170	500
IST 200	200	500



# ISOLERSTIFTRING



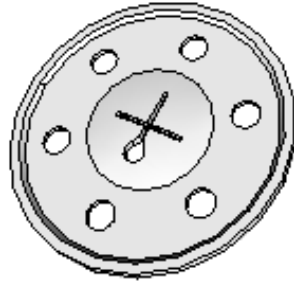
**Brickan passar både till Isolerspik och Isolerstift.  
Brickan används när det behövs en större  
anläggningsyta mot isoleringen.**

Brickan har en diameter på 90 mm.

Rent generellt rekommenderar vi användning av  
isolerstiftsring vid infästning av isolering.

Artikelnummer	Diameter (mm)	Förpackning
ISR	90	500

# ISOLERBRICKA



## För infästning av isolering.

För infästning av isolering mot trästommar med mera där en stor anläggningsyta önskas mot isoleringen. Fästes med spik eller skruv.

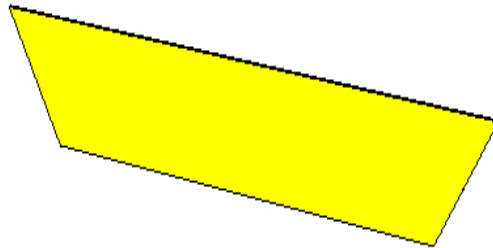
Flexibelt hål för infästning och även för att enkelt kunna ta bort felaktigt placerade brickor.

Undvik att använda brickorna vid infästning i tak. Vid brand kan brickorna lossna från fästet.

Artikelnummer	Diameter (mm)	Förpackning
SBR	60	1500
SBR SB	60	* 100x15

\*Antal kilar/påse – Antal påsar/kartong

# FLUKTSTICKA



Används för avvägning. Monteras med häftpistol eller spikas.

Kan även vikas och fästas i vinkel.

Längd 195 mm.

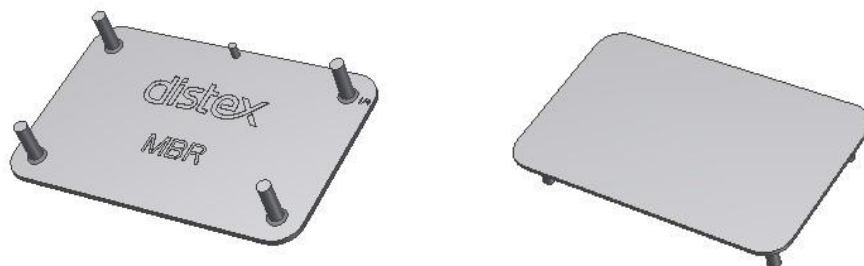
Levereras i färgerna röd, gul, blå eller i vitt.

Tillverkas i **Polyeten**.

*# Beställningsvara. Leveranstid ca: 10 arb. dagar*

Artikelnummer	Läng	Färg	Förpackning
FLS 195 RÖD	195 mm	Röd	# 1000
FLS 195 GUL	195 mm	Gul	# 1000
FLS 195 BLÅ	195 mm	Blå	# 1000
FLS 195 VIT		Vit	# 1000

# MÄRKBRICKA



**Märkbricka att trycka ner i blöt betong.**

Storlek  
125 x 75 mm

Artikelnummer	Färg	Förpackning
MBR BLÅ	Blå	300
MBR RÖD	Röd	300
MBR GRÖN	Grön	300
MBR GUL	Gul	300

# SPANN

**Mycket stabil spann med grepp på undersidan samt hållpip och graderad skala på insidan**



Artikelnummer	Volym Liter	Antal/pall
Hink Distex	10	308

# NAJTRÅD

För najning inom armering. Finns i flera olika utföranden.



## NAJTRÅD SVART

Svartglödgad järntråd i nystade rullar.

## NAJTRÅD FÖRKOPPRAD

Mjukglödgad förkopprad järntråd i nystade rullar om ca 200 gram.



Artikel nr.	Yta	Dimension, mm	Ca vikt/rulle, gram	Ca antal rullar/låda	Ca kg /låda
NTS 1,5	Svart	1,5	200	125	25
NTS 1,7	Svart	1,7	200	125	25
NTF 1,3	Förkopprad	1,3	200	125	25
NTF 1,5	Förkopprad	1,5	200	125	25
NTF 1,7	Förkopprad	1,7	200	125	25
NTF 2,0	Förkopprad	2,0	200	125	25

# ÖGLETRÅD



## ÖGLETRÅD BLANKGLÖDGAD

Används huvudsakligen som najtråd för armeringsjärn.

Artikel nr.	Yta	Dimension,	Längd, mm	Ca vikt/ 1000 tråd, kg	Ca antal tråd/förpackning, st
ÖTF 100	Förkopprad	1,25	100	1,6	5x1000
ÖTF 120	Förkopprad	1,25	120	1,8	5x1000
ÖTF 150	Förkopprad	1,25	150	2,0	5x1000
ÖTF 180	Förkopprad	1,25	180	2,3	5x1000
ÖTF 200	Förkopprad	1,25	200	2,5	5x1000
ÖTF 250	Förkopprad	1,25	250	3,0	5x1000
ÖTF 300	Förkopprad	1,25	300	3,5	5x1000

# DRILL

## DRILL TYP 1A

Drillapparat med krok av stål och mässinglagrat trähandtag.



## DRILL TYP 1B

Drillapparat med lång krok av stål och mässinglagrat trähandtag.

## DRILL AUTOMATISK

Drillapparat med skruv för automatisk drillning.



Artikel nr.	Yta
DRA 1 A	Drillapparat 1 A
DRA 1 B	Drillapparat 1 B
DRA 2	Drillapparat 2



# KONTAKTA OSS



## SÖDRA DISTRIKTET

Försäljning  
Stefan Larsson  
mobil tel: 072-328 58 01  
e-mail: [stefan.larsson@distex.se](mailto:stefan.larsson@distex.se)

## NORRA DISTRIKTET

Försäljning  
Olof Thylén  
mobil tel: 072-700 5004  
e-mai: [jens.hedblad@distex.se](mailto:jens.hedblad@distex.se)

## FÖRSÄLJNINGSCHEF

Olof Thylén  
Mobil : 072-327 5900  
e-mail: [olof.thylen@distex.se](mailto:olof.thylen@distex.se)

**Postadress:**

Box 9093  
291 09 Kristianstad  
SVERIGE

**Besöksadress:**

Estridsväg 17  
291 65 Kristianstad  
SVERIGE

**Telefon:**

044-24 64 25

**E-mail:**

[info@distex.se](mailto:info@distex.se)

**Hemsida:**

[www.distex.se](http://www.distex.se)

**PlusGiro:**

5 64 69-0

**Org. Nr.**

55 67 99-9155

# Sälj och leverans villkor

Sälj och leverans villkor för Distex Byggsystem AB

**Priser:** Alla priser är exklusive moms, Distex Byggsystem AB reserverar sig för eventuella pris förändringar som uppkommer på grund av ändrade inköpskostnader, valutakurser eller andra kostnader/faktorer som påverkar priset vilka ligger utanför vår kontroll, Distex Byggsystem AB förbehåller sig rätten att utföra prisjusteringar utan föregående avisering.

**Betalningsvillkor:** Betalningsvillkoren är 30 dagar netto från fakturadatum om inget annat avtalats. Efter förfallodatum debiteras dröjsmålsränta med 20 %.

**Leveransvillkor:** Alla produkter säljs fritt vårt lager i Kristianstad (HLS: Hämtat Lastat Säljaren). Om Distex Byggsystem AB ombesörjer frakt debiteras frakten kund. Vid leverans bokad via Distex Byggsystem AB ingår 10 min lossnings- tid/pall. Vid längre lossningstid förbehåller sig Distex Byggsystem AB rätten att debitera kostnader för extra lossningstid, Vid olevererbar leverans eller vid avsaknad av lossningsmöjligheter hos mottagaren kan godset komma att köras till speditörens lager terminal/omlastnings central. Eventuella kostnader som är kopplade till sådan felande mottagning debiteras till kund. I leveransen ingår visst emballage, kostnader för pallar och pallkragar tillkommer. För engångspall tillkommer kostnad med 50 sek/st, för halv pall 25 sek/st, för sjö pall/hdp pall 50 sek/st, för returpall 105 sek/st, för pallkragar 75 sek/st, Distex Byggsystem AB är anslutet till Repa registret.

**Mottagningskontroll:** Godset skall besiktigas vid mottagning och eventuella skador på gods eller emballage skall rapporteras på fraktsedeln och signeras av mottagaren och chauffören varvid båda parter erhåller vars ett exemplar, skador som skrivs på fraktsedeln skall även fotodokumenteras. Följesedel med påpekat fel samt foto på skadan skall sändas till Distex Byggsystem AB på mail: info@distex.se senast dagen efter mottagande av godset. Fel på varan som borde ha upptäckts men ej har kunnat upptäckas i samband med mottagningskontrollen skall rapporteras senast inom en vecka från mottagandet. Reklamationer därefter godkänns ej. Upptäcks skadan i samband med montage får varan ej byggas in, reklamationer på en inbyggd vara godkänns ej.

**Returer:** Returer godkänns endast efter överenskommelse med representant från Distex Byggsystem AB. Lagervaror krediteras med 75 % av ordervärdet vid oskadad vara och oskadat emballage, vid skadat emballage kan ompackning och kontroll av varor komma att debiteras kund med de kostnader som uppkommer i samband med detta. Skadat returgoods krediteras ej. Specialvaror tas ej i retur. Fraktkostnader i samband med godkänd retur bekostas av kunden, Distex Byggsystem AB skall hållas kostnadslösa i samband med eventuella returer.

**Special produkter:** Det åligger alltid kund som har beställt varor som ligger utanför Distex Byggsystem AB:s ordinarie sortiment så kallade specialprodukter, att ta ut dessa inom avtalad tid, eller om inget avtalats inom 3 månader från orderdatum. Distex Byggsystem AB förbehåller sig rätten att sända varor och faktura efter att avtalad tidsgräns passerats. Om kund ej mottager vara äger Distex Byggsystem AB rätt att ta ut extra transport- kostnader och lagerhyra för lagring av produkterna.

**Ansvar vid försening eller felaktiga produkter** Köparen skall vid varje enskilt fall förvissa sig om lämpligheten att använda produkten för avsett ändamål. Distex Byggsystem AB:s betalningsansvar begränsar sig till kostnader motsvarande varans värde. Distex Byggsystem AB täcker inga följd kostnader.