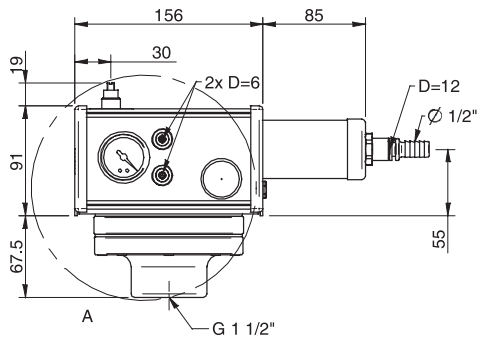
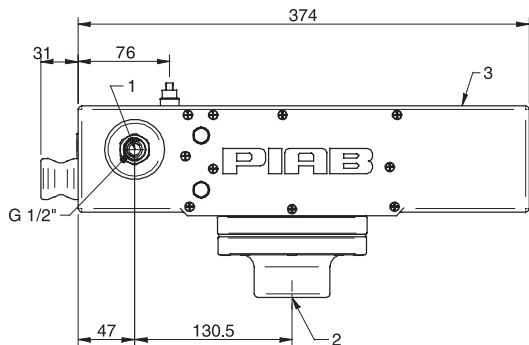
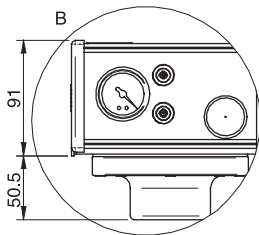
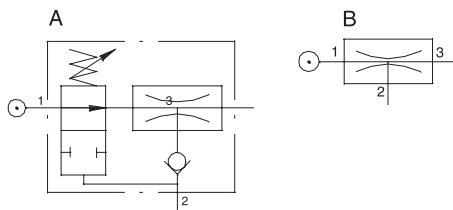




MLL400 ES Viton Kemnickelbehandlad centralvakuumpump

- Största tryckluftsdrivna vakuumpumpen på marknaden
- Utrustad med energisparfunktion (ES)
- Kemnickelbehandlat pumphus
- Gummidetaljer i viton för aggresiv miljö
- Explosions säker

811-0130 MLL400 ES
Viton Kemnickelbehandlad
Centralvakuumpump



Generellt

Material	PPS, SS, Al, Nitril (NBR)
Ljudnivå	-20 – 80 °C
Temperatur	28
Vikt	5,4 kg

Drivtryck max.	0,7 MPa
----------------	---------

Vakuumflöde (NI/s)

Drivtryck MPa	Luftförbrukning NI/s	g Vakuumflöde (NI/s) vid olika vakuumnivåer (-kPa)										Max vakuum kPa
		0	10	20	30	40	50	60	70	80	90	
0,6	28	92	52	35	18,4	9,2	6,4	4,6	2,2	0,92	0,02	91

Vakuumflöde (NI/s)

Drivtryck MPa	Luftförbrukning NI/s	Evakueringstid (s/l) att nå olika vakuumnivåer (-kPa)										Max vakuum kPa
		10	20	30	40	50	60	70	80	90		
0,6	28	0,0015	0,004	0,007	0,015	0,03	0,05	0,08	0,15	0,41	91	

Reservdelar

	Artikelnummer
Packningssats MAXI MLL200–400	EPDM 3101091E
Packningssats MAXI MLL200–400, Viton®	3101091V



Kund: Akademiska hus i Uppsala

Problem: Den tidigare installationen av elektiska vakuumpumpar krävde allt tätare reparationer och servicestopp – kostsamt och ej tillförlitligt. Användarna krävde en säker funktion utan driftstopp.

Lösning: Akademiska hus installerade tryckluftsdrivna vakuumpumpar från PIVAC. I stort sett all service upphörde och driftsäkerheten ökade till närmast 100%.