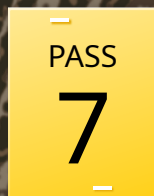
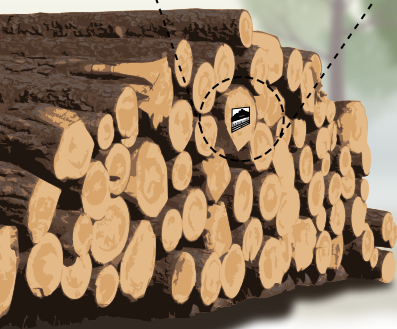


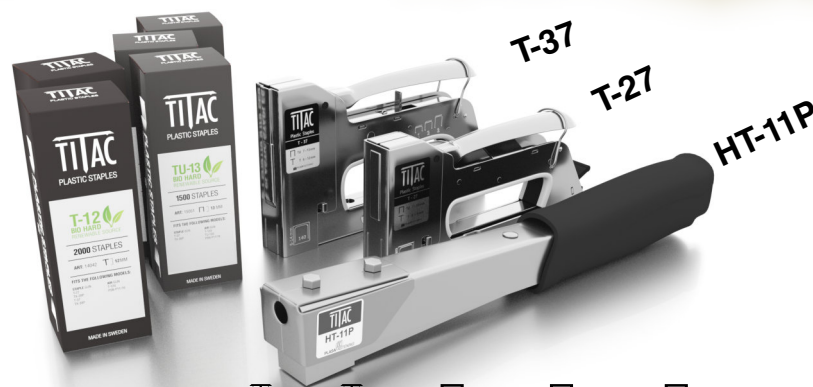
# Var vän med markägare och sågverk Använd Titac-klammer och stift!



När man sätter upp markörer och anslag på träd i skogen bör man tänka på att träden i framtiden ska användas i träindustrin.

Spikar och stålklammer är ett stort problem för sågverken som får sina sågklingor och hyvelstål förstörda. Timmerstockar där metall upptäcks kasseras.

TITAC kompositklammer och stift är framtagna för skogsindustrin och är inte skadliga för sågblad eller hyvelstål.



T-stift har bättre genomträngningsförmåga. Finns i längder om 9 och 12 mm.



TU-klammer har bättre vidhäftningsförmåga än T-stift. Finns i längder om 7, 10 och 13 mm.

	T-9	T-12	TU-7	TU-10	TU-13
Häftpistol T-37	✓	✓	✓	✓	✓
Häftpistol T-27	✓		✓	✓	
Häfthammare HT-11P			✓	✓	

Ovanstående är ett urval ur vårt sortiment som vi tror kan vara lämpligt för folk som rör sig ute i skog och mark.



En produkt från



www.plasafastening.com info@plasafastening.com



Alla våra produkter finns tillgängliga i material som framställs av restprodukter från spannmålsproduktion.

ATERFÖRSÄLJARE

